

都民ファーストの会

中野区議会議員

大沢 ひろゆき

vol.1 (2023年 夏号)

\\ 中野区議会第2回定例会が開催されました //

皆さまのお力添えにより4月の区議会議員選挙にて初めて議席を賜り、常任委員会（常設の委員会）として建設委員会、特別委員会（必要に応じて設置）として危機管理対策等調査特別委員会に所属し、活動を行っております。

100年に一度の中野駅周辺の再開発、そして西武新宿線の立体交差事業など、今後のまちづくりが重要な時期にこれと直結する建設委員会に所属できたこと、そして、脱炭素、蓄電技術の普及などを所管する特別委員会に所属できたこと、大変うれしく思っており、また、やらなければならないとの想いを新たにしております。

定例会での一般質問の内容につきましては、裏面をご覧ください。



6月23日 中野区議会 一般質問の動画が配信されています。QRコードより是非ご視聴ください。



区民の皆さまの声を 中野区へお届けします！

気になってること
改善してほしいこと

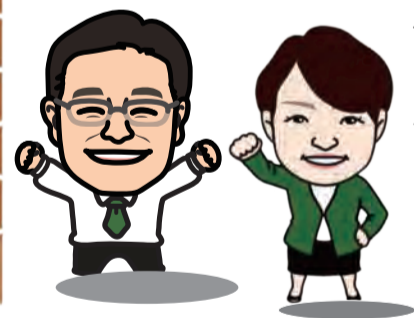
募集中！！

お困りごとがありましたら
お気軽にご相談ください。

大沢ひろゆき
TEL： 080-5359-2411
e-mail: hi-oosawa@nifty.com



中野イチの
世話好き男！！

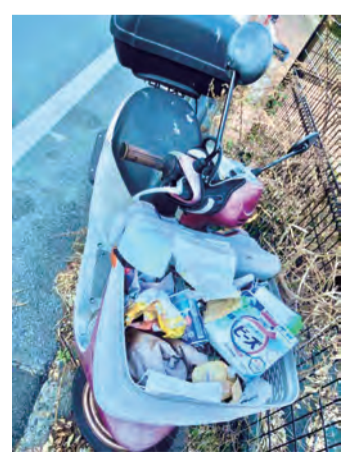


私も応援
しています！！

前東京都議会議員
荒木ちはる

例えばこんなことを 実現しました

- ・点字ブロック修理
- ・信号機の角度調整
- ・放置バイクの撤去
など



令和5年 中野区議会 第2回定例会 一般質問 Q&A

一般質問ってなに？
行政に対して報告や説明を求めたり
質問をする議員の大切な仕事です。
答えた内容が公的な記録となります。



商店街の空き店舗を減らす対策をせよ



区では空き店舗の増加理由を
どのように分析しているか？



令和4年度東京商店街実態調査によると
「家主の居住部分と店舗部分が繋がって
おり貸出条件が合わない等の家主、大家
の事情」「所有者が貸す意思がない」「店
舗の老朽化」「家賃が高い」が挙げられ
ており中野区も同様の傾向であると認識
している。(区長)



区では空き店舗増加対策をどのように
講じる予定か？



今年度中に策定予定の中野区産業振興方針
を議論する中で検討し、具体案を明らかに
する。当面は区の融資あっせん制度、都の
補助事業である商店街起業、継承支援事業
などの支援メニューの周知を強化したい。
(区長)



区民への地域活動情報発信の充実について問う



区有設備の利用団体登録の一括化を行う
べきではないか？



施設予約システム拡充検討とあわせて利用
団体登録についても出来る限り統一し利便
性の向上を図っていきたい。(企画部長)



オンライン申込が可能な仕組みとすべきでは
ないか？



令和7年度以降の運用開始を目指して区民
活動センターや高齢者会館にまで対象施設
を拡充することを検討している。
(地域支えあい推進部長)



猫の終生適正飼育について問う



地域猫共生推進制度の導入にあたり区の
サポート体制は？



地域猫活動を適正に行えるよう、推進員と
して登録申請する前に希望者への講習会を
実施した。

今後は地域猫活動の区民への周知をすすめ
ていく。(保健所長)



一人ひとりに寄り添った教育について問う



教員の働き方改革について



主な取り組みとして、庶務事務システム
の導入、留守番電話の全校設置。
学校を支える人材体制の整備として様々な
職を学校に配置しており4.5時間/月以下
の残業時間の達成を今年度目標としている。
(教育長)



AI教材導入検討状況、スケジュール及び
全校への導入完了時期について



今年度AIドリル「Qubena (キュビナ)」
を全小中学校に試験的に導入。
複数ドリルを比較検討し、財政的な負
担も含め、総合的に判断していきたい。
(教育長)



大沢ひろゆき プロフィール

1962年10月8日生まれ/中野区松が丘在住/O型/てんびん座
開成高校、早稲田大学政治経済学部政治学科卒
元 KDDI 社員 (36年間勤務)
酒井区長政治団体元副代表、中野区観光協会理事、中野区ものしり博士
新井中町会理事、つながる中野会長として中野通り桜へのお礼肥え
哲学堂公園ちびっこオセロ大会などを世代を越えて継承
2023年4月 中野区議会選挙にて1,884票を賜り当選



Instagram



Twitter



Facebook



大沢ひろゆき HP



SNSでは日々の活動を綴っています。
是非ご覧ください。